



XI научно-практическая конференция  
кардиологического центра «Медика»

# СЛОЖНЫЕ ВОПРОСЫ В КАРДИОЛОГИИ:

ВСТРЕЧА  
С ЭКСПЕРТАМИ

---

**программа**

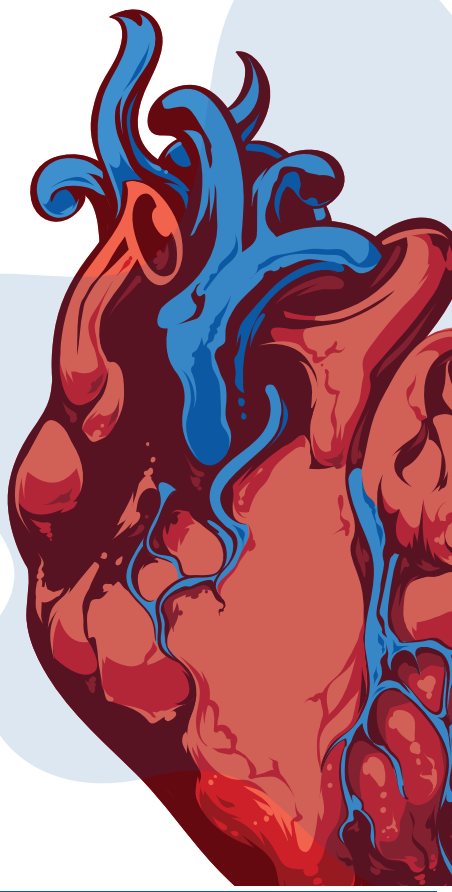
---

**18-19 октября 2024**

**Отель «Novotel»**

Санкт-Петербург, ул. Маяковского, 3А

[spbmedika.ru](http://spbmedika.ru) | [conf.spbmedika.ru](http://conf.spbmedika.ru)





## 18 октября (пятница)

Отель «Новотель», зал «Камелия»

11:30 12:00 Регистрация и welcome-брейк

12:00 12:05 Приветственное слово

12:05 12:25 «ESC 2024: оценка риска от повышенного АД до ИБС»

При поддержке Нижфарм без начисления баллов НМО

**Ротарь Оксана Петровна,**

д.м.н., заведующая НИЛ эпидемиологии неинфекционных заболеваний ФГБУ «НМИЦ им. В.А. Алмазова» МЗ РФ, Санкт-Петербург, Российская Федерация

12:25 12:40 Экспертная панельная дискуссия

12:40 13:00 «Медикаментозная терапия нарушений ритма: новые рекомендации ESC 2024»

**Гарькина Светлана Витальевна,**

к.м.н., старший научный сотрудник НИО аритмологии ФГБУ «НМИЦ им. В.А. Алмазова» МЗ РФ, Санкт-Петербург, Российская Федерация

13:00 13:15 Экспертная панельная дискуссия

13:15 13:35 «Эхокардиографическая диагностика ЛАГ-практические аспекты»

**Малев Эдуард Геннадиевич,**

д.м.н., руководитель направления «Кардиология» кардиоцентров МЕДИКА, врач функциональной диагностики, профессор кафедры пропедевтики внутренних болезней СПбГГМУ, Санкт-Петербург, Российская Федерация

13:35 13:50 Экспертная панельная дискуссия

13:50 14:10 «Нагрузочная ЭхоКГ. Анализ систолической и диастолической функции сердца»

При поддержке Медицинские системы и технологии без начисления баллов НМО

**Ботвин Илья Михайлович,**

к.м.н., кардиолог, врач функциональной диагностики, руководитель направления образовательных программ компании General Electric Департамент Диагностический Ультразвук, г. Москва

14:10 14:25 Экспертная панельная дискуссия



14:25 15:00 «Взгляд в будущее:  
вектор на целевые  
цифры АД и коррекцию  
факторов риска»

При поддержке КРКА без  
начисления баллов НМО

**Ерина Анастасия Максимовна,**

к.м.н., кардиолог, кардиологический  
центр «Медика», научный сотрудник НИЛ  
популяционной генетики НЦМУ ФГБУ  
«НМИЦ им. В.А. Алмазова» МЗ РФ,  
Санкт-Петербург, Российская Федерация

15:00 15:05 **Экспертная панельная дискуссия**

15:05 15:25 «Особенности  
ведения артериальной  
гипертензии  
у беременных»

**Карелкина Елена Викторовна,**

научный сотрудник НИО  
некоронарогенных заболеваний сердца  
ФГБУ «НМИЦ им. В.А. Алмазова» МЗ РФ,  
Санкт-Петербург, Российская Федерация

15:25 15:40 **Экспертная панельная дискуссия**

15:40 16:00 «На приеме спортсмен-  
бодибилдер. На что  
обратить внимание»

**Вербило Сергей Леонидович,**

кардиолог, врач функциональной  
диагностики, кардиологический центр  
«Медика», Санкт-Петербург, Российская  
Федерация

16:00 16:15 **Экспертная панельная дискуссия**

## **19 октября (суббота)**

Отель «Новотель», зал «Камелия»

10:00 10:10 **Приветственное слово**

10:10 10:30 «Дислипидемия 2024:  
через призму реальной  
клинической практики»

При поддержке Тева без  
начисления баллов НМО

**Ротарь Оксана Петровна,**

д.м.н., заведующая НИЛ эпидемиологии  
неинфекционных заболеваний ФГБУ  
«НМИЦ им. В.А. Алмазова» МЗ РФ,  
Санкт-Петербург, Российская Федерация

10:30 10:45 **Экспертная панельная дискуссия**

10:45 11:05 «Гипертония и  
холестерин - партнеры  
или конкуренты?»

При поддержке ЭГИС без  
начисления баллов НМО

**Гуревич Виктор Савельевич,**

д.м.н., профессор, заведующий отделом  
атеросклероза Научно-клинического и  
образовательного центра «Кардиология»  
медицинского факультета СПбГУ,  
руководитель Центра атеросклероза и  
нарушений липидного обмена СЗОНКЦ  
им. Л.Г. Соколова



<b>11:05 11:20 Экспертная панельная дискуссия</b>		
11:20	11:40	<b>«Стратегия контроля ритма у пациента с фибрилляцией предсердий»</b>  <b>При поддержке Промед Прага без начисления баллов НМО</b>
		<b>Лукьянова Ирина Юрьевна,</b> <i>д.м.н., профессор кафедры факультетской терапии Медицинского факультета СПбГУ, Санкт-Петербург, Российская Федерация</i>
<b>11:40 11:55 Экспертная панельная дискуссия</b>		
12:00	12:20	<b>«Расширенный протокол стресс-эхокардиографии: ABCDE-FGLPR»</b>
		<b>Калинина Елена Сергеевна,</b> <i>кардиолог, врач функциональной диагностики, Санкт-Петербургский научно-исследовательский кардиологический центр «Медика», Санкт-Петербург, Российская Федерация</i>
<b>12:20 12:35 Экспертная панельная дискуссия</b>		
12:35	12:55	<b>«Вторичная митральная недостаточность при ишемической болезни сердца: возможности стресс-эхокардиографии»</b>
		<b>Загатина Анжела Валентиновна,</b> <i>д.м.н., ведущий кардиолог, врач функциональной диагностики, Санкт-Петербургский научно-исследовательский кардиологический центр «Медика», Санкт-Петербург, Российская Федерация</i>
<b>12:55 13:10 Экспертная панельная дискуссия</b>		



## Мастер-класс по эхокардиографии 19 октября

(Научно-исследовательский кардиологический центр Медика,  
Ул. Петрозаводская д. 13)

14:30 15:00 Приветственное слово. Введение в мастер-класс.

15:00 16:30 Оценка деформации  
миокарда левого  
желудочка

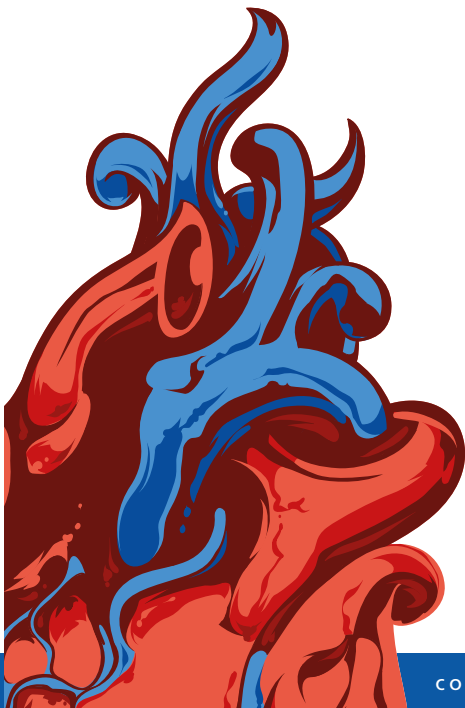
**Малев Эдуард Геннадьевич,**  
руководитель направления «Кардиология»  
кардиоцентров МЕДИКА, врач  
функциональной диагностики, доктор  
медицинских наук, профессор кафедры

Расширенный протокол  
стресс-эхокардиографии:  
ABCDE-FGLPR

**Загатина Анжела Валентиновна,**  
д.м.н., ведущий кардиолог, врач  
функциональной диагностики, Санкт-  
Петербургский научно-исследовательский  
кардиологический центр «Медика», Санкт-  
Петербург, Российская Федерация

Ультразвуковое  
исследование  
коронарных артерий

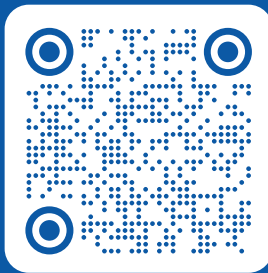
**Калинина Елена Сергеевна,**  
кардиолог, врач функциональной  
диагностики, Санкт-Петербургский научно-  
исследовательский кардиологический центр  
«Медика», Санкт-Петербург, Российская  
Федерация







**профсообщество**



**ссылка на сайт  
с трансляцией**

